



**СИСТЕМЫ
ТРОЛЛЕЙНОГО
ШИНОПРОВОДА**

<https://euro-lift.su>

+7(499)322-98-97

E-mail: info@euro-lift.su

ОБЩАЯ ИНФОРМАЦИЯ

EURO-LIFT EL-F Защищенные троллейные шинопроводы предназначены для внутренней и внешней установки. Степень защиты IP23.

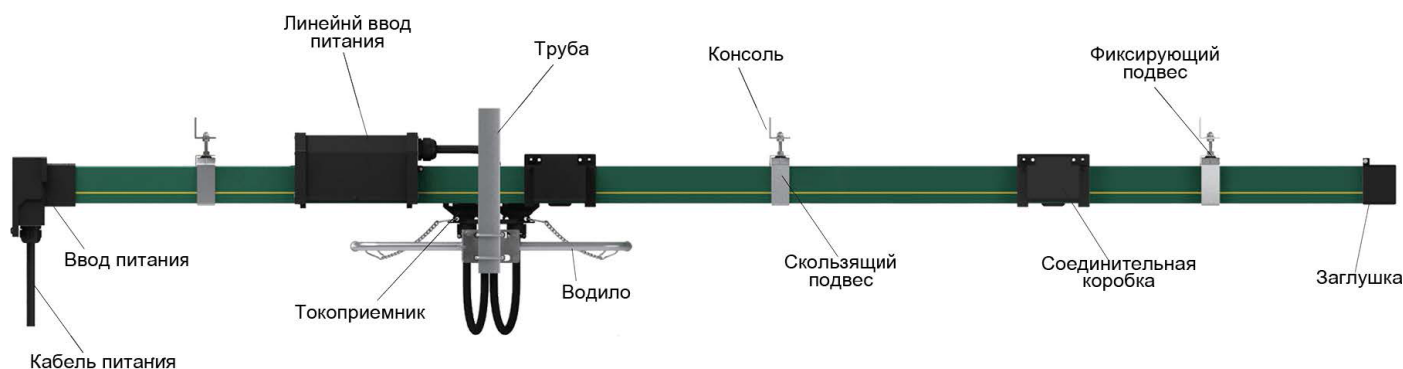
EURO-LIFT EL-F - это компактная, надежная и безопасная система подачи тока. Используется для кранов, подъемников, монорельсовых систем, конвейерных лент и т.д.

Основная конструкция системы **EURO-LIFT EL-F** представляет собой корпус из ПВХ, предназначенный для размещения медных проводников, а токоприемник проходит в корпусе ПВХ для получения энергии и подачи ее к оборудованию.

Проводниковые шины **EURO-LIFT EL-F** имеют 4 проводника с силой тока от 35А до 240А. Шинопроводы могут оснащаться герметизирующей лентой, что повышает степень защиты от влаги и пыли.

Стыковка секций осуществляется с помощью соединительных, пластиковых муфт. Подвод питания на шинопровод организован через специальную токоподводящую секцию, линейного или концевого типа.

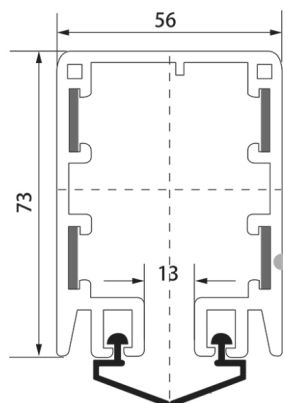
Для троллейных шинопроводов **EURO-LIFT EL-F** требования безопасности в соответствии с ТР ТС ЕАЭС «О безопасности низковольтного оборудования» подтверждаются наличием сертификата соответствия.



ТЕХНИЧЕСКАЯ ИНФОРМАЦИЯ

Электротехнические свойства:		Физические свойства:	
Максимальный ток	240А	Гибкость	75Н/мм ² ±10%
Максимальное напряжение	600В	Прочность на удар	40Н/мм ² ±10%
Диэлектрическая прочность	30-40КВ/мм	Температурный режим:	
Сопротивление	5x10 ¹⁵ Ом x см	Стандартный корпус от	-20° до +70°С
Удельное сопр. поверхности	10 ¹³ Ом x см	Корпус на повыш. темпер.	-10° до +115°С
Сопротивление утечки	СТ1600-2.7		
Горючесть:			
Огнестойкость		В1 (Самозатухающих)	

ТИПЫ



Уплотнительная лента (заказывается отдельно)

Расшифровка:

EL-F-A - болтовое загнутое до 120А

EL-F-B - прямая клипса на болтах более 140А

Ширина для проводника:

(1) = 14.5 мм

(2) = 17.6 мм

(3) = 21.0 мм

Длина:

4 метра стандартная длина поставки

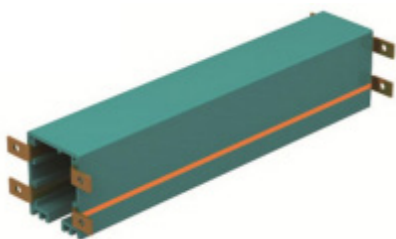
Изогнутый:

Минимально допустимый радиус 1.2 метра

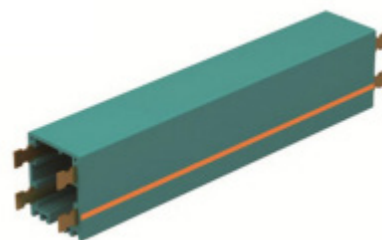
Расстояние между кронштейнами:

для прямых участков 1.2 метра

Уплотнительная лента (заказывается отдельно)



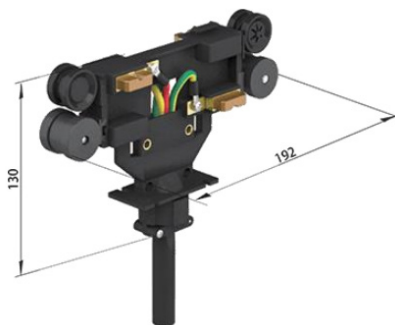
Внешний вид линии типа А:
болтовое до 120 А EL-F-A



Внешний вид линии типа В:
прямые клипсы на болтах от 140 А EL-F-B

Тип	Полюса	Сечение проводника (мм ²)	Макс. ток (А)	Расстояние утечки (мм)	Макс. напряжение (V)	Сопротивление (Ω/Km)	Вес (кг)
EL-F-A-35-4 (1) Кат № 00-00004526	4	8	35	35	600	1.944	2.09
EL-F-A-50-4 (1) Кат № 00-00004501	4	10	50	35	600	1.656	2.16
EL-F-A-80-4 (1) Кат № 00-00004527	4	15	80	35	600	1.137	2.3
EL-F-A-100-4 (2) Кат № 00-00004528	4	20	100	33	600	1.011	2.43
EL-F-A-120-4 (2) Кат № 00-00004529	4	25	120	33	600	0.713	2.56
EL-F-B-140-4 (2) Кат № 00-00004530	4	35	140	33	600	0.522	2.95
EL-F-B-170-4 (2) Кат № 00-00004531	4	50	170	33	600	0.337	3.25
EL-F-B-210-4 (2) Кат № 00-00004532	4	70	210	33	600	0.265	3.85
EL-F-B-240-4 (3) Кат № 00-00004533	4	80	240	30	600	0.223	4.16

EL-F Токоъемник одинарный EURO-LIFT
EL-F-TK1-4/25 и EL-F-TK1-4/40



EL-F-TK1-4/25 Токоъемник одинарный EURO-LIFT 25А используется для линии 35А-50А

EL-F-TK1-4/40 Токоъемник одинарный EURO-LIFT 40А используется для линии 35А-120А

Тип	Вес, кг	Полюсов	Номинальная мощность	Кат №
EL-F-TK1-4/25	0.65	4	25А	00-00004534
EL-F-TK1-4/40	0.7		40А	00-00004535

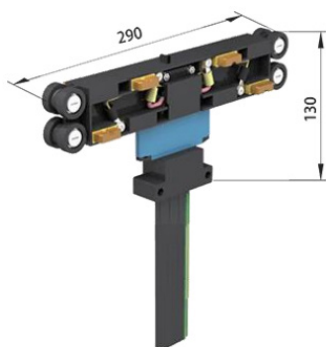
EL-F Токоъемник сдвоенный EURO-LIFT
EL-F-TK2-4/60



EL-F-TK2-4/60 Токоъемник сдвоенный EURO-LIFT 60А используется для линии 120А-170А

Тип	Вес, кг	Полюсов	Номинальная мощность	Кат №
EL-F-TK2-4/60	1.35	4	60А	00-00004536

EL-F Токоъемник одинарный EURO-LIFT
EL-F-TK1-4/80



EL-F-TK1-4/80 Токоъемник одинарный EURO-LIFT 80А используется для линии 140А-240А

Тип	Вес, кг	Полюсов	Номинальная мощность	Кат №
EL-F-TK1-4/80	1.3	4	80А	00-00004537

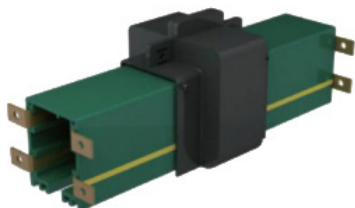
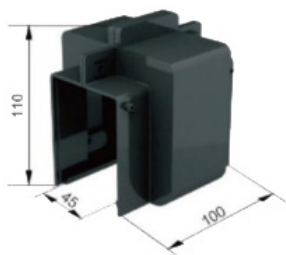
EL-F Щетка для токоъемника EURO-LIFT
EL-F-TKS



EL-F-TKS Щетка для токоъемника EURO-LIFT используется для токоъемника 56JD-4/25, 56JD-4/40, 56JD-4/60, 56JD-4/80

Тип	Вес, кг	Кат №
EL-F-TKS	0.09	00-00004538

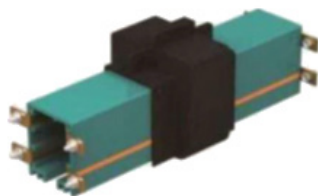
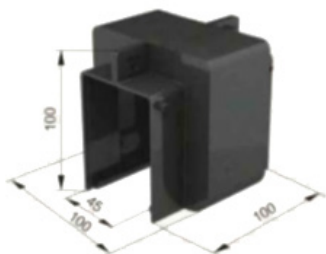
EL-F Соединительная коробка(муфта) EURO-LIFT EL-F-A-MF



EL-F-A-MF Соединительная коробка(муфта) EURO-LIFT (для линии тип А bended-болтовое) <120А

Тип	Вес, кг	Материал	Кат №
EL-F-A-MF	0.09	Пластик	00-00004503

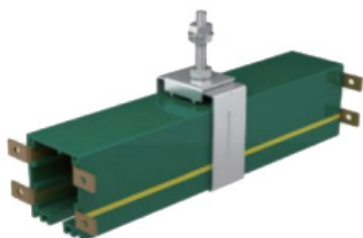
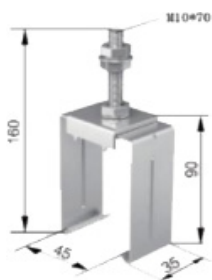
EL-F Соединительная коробка(муфта) EURO-LIFT EL-F-B-MF



EL-F-B-MF Соединительная коробка(муфта) EURO-LIFT (для линии тип В: прямые клипсы на болтах)

Тип	Вес, кг	Материал	Кат №
EL-F-B-MF	0.10	Пластик	00-00004504

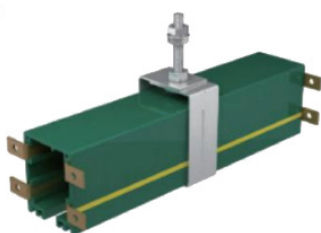
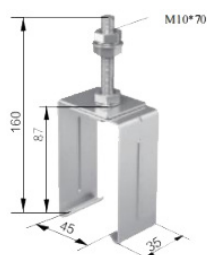
EL-F-PZ Жесткий подвес EURO-LIFT EL-F-PZ



EL-F-PZ Необходим для поддержки изоляционного короба и его крепления к кронштейнам, позволяет смещаться изоляционному коробу в случае температурного расширения линии. Установочная дистанция между двумя подвесами должна быть максимум 1.2 метра)

Тип	Вес, кг	Материал	Кат №
EL-F-PZ	0.21	Металл	00-00004502

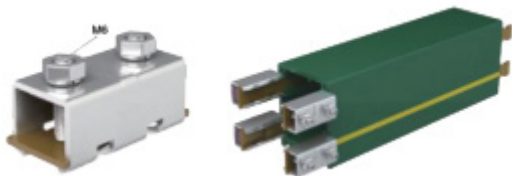
EL-F-PS Скользящий подвес EURO-LIFT EL-F-PS



EL-F-PS Служит для создания фиксированной точки с целью обеспечения равномерного распределения расширения.

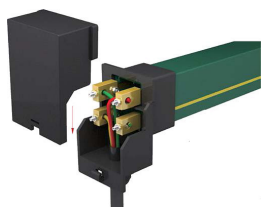
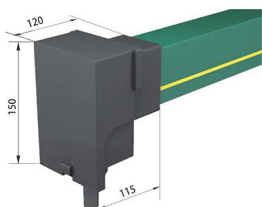
Тип	Вес, кг	Материал	Кат №
EL-F-PS	0.17	Металл	00-00004620

EL-F-B-KL Клипсы на болтах для Соединительной коробки(муфта) (для линии тип В) EL-F-B-KL

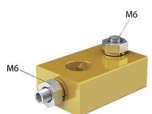


Тип	Вес, кг	Материал	Кат №
EL-F-B-KL-140A	0.053	Оцинкованная сталь и медь	00-00004513
EL-F-B-KL-170A	0.058	Оцинкованная сталь и медь	00-00004514
EL-F-B-KL-210A	0.065	Оцинкованная сталь и медь	00-00004515
EL-F-B-KL-240A	0.085	Оцинкованная сталь и медь	00-00004516

Концевой подвод питания EURO-LIFT EL-F-PK

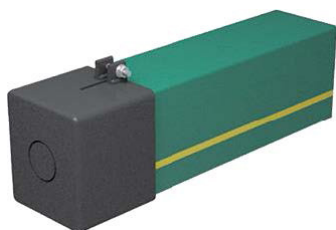
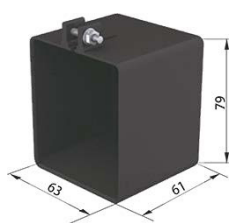


Тип	Вес, кг	Материал	Кат №
EL-F-PK	0.25	Пластик	00-00004511



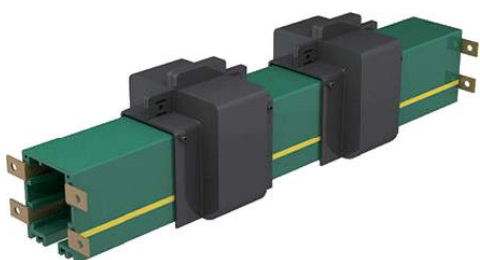
EL-F-B-KK Клеммы концевого подвода питания EURO-LIFT (для линии тип В клипса на болтах) 140-240А
Каталожный № 00-00004512

Концевая крышка EURO-LIFT EL-F-KR



Тип	Вес, кг	Материал	Кат №
EL-F-KR	0.065	Пластик	00-00004505

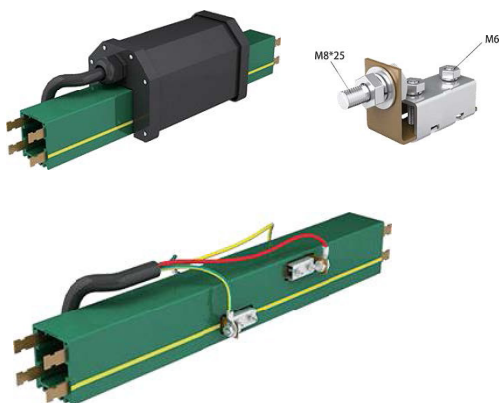
Секция изоляции EURO-LIFT EL-F-IZ



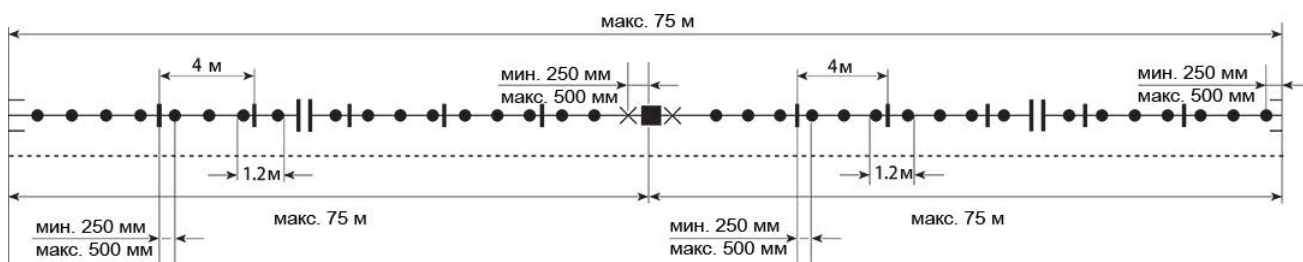
Используется с винтовыми соединениями Изоляторы шириной по 3-5 мм
На рисунке показан пример изолирующей секции.
Изолирующая секция поставляется в заводском исполнении.

Каталожный № 00-00004623

Линейный подвод питания EURO-LIFT тип В (клипсы на болтах) EL-F-B-PL

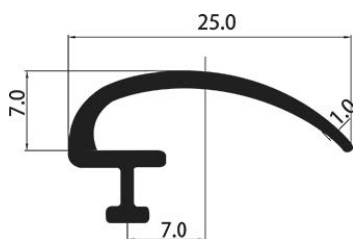


Тип	Мощность	Жилы	Длина*, м	Кат №
EL-F-B-PL-50	50A	4	0,5	00-00004517
EL-F-B-PL-80	80A	4	0,5	00-00004519
EL-F-B-PL-100	100A	4	0,5	00-00004520
EL-F-B-PL-120	120A	4	0,5	00-00004521
EL-F-B-PL-140	140A	4	0,5	00-00004522
EL-F-B-PL-170	170A	4	0,5	00-00004523
EL-F-B-PL-210	210A	4	0,5	00-00004524
EL-F-B-PL-240	240A	4	0,5	00-00004525



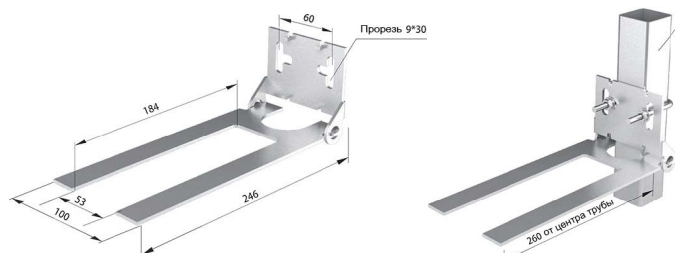
0.5 метра стандартная длина, другая длина возможна под заказ, но не более 4 метров

Шторка для контактный рельс EURO-LIFT EL-F-SH



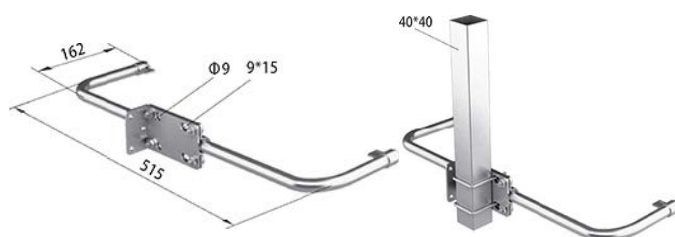
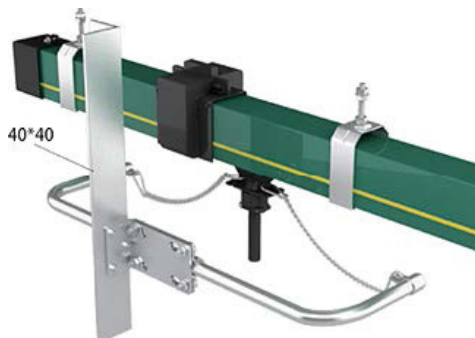
Тип	Вес, кг	Материал	Кат №
EL-F-SH	0.065	Пластик	00-00004541

Поводок для токоъемника EURO-LIFT EL-F-ТКР



Подходит для токоъемников 25А, 40А, 80А

Тип	Вес, кг	Кат №
EL-F-ТКР-25/40/80	0,53	00-00004539



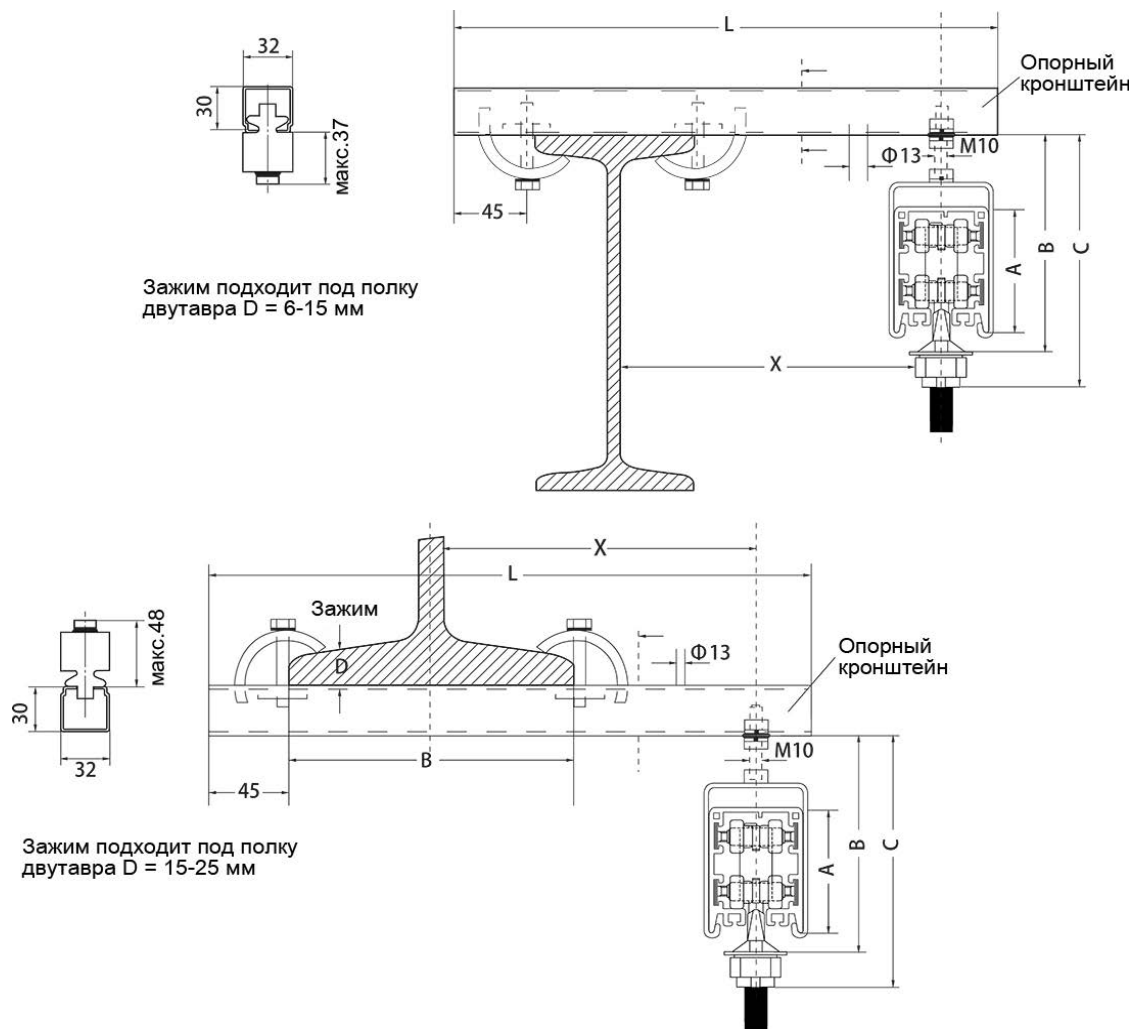
Подходит для токоъемников 60А

Тип	Вес, кг	Кат №
EL-F-ТКР-60	0,53	00-00004540

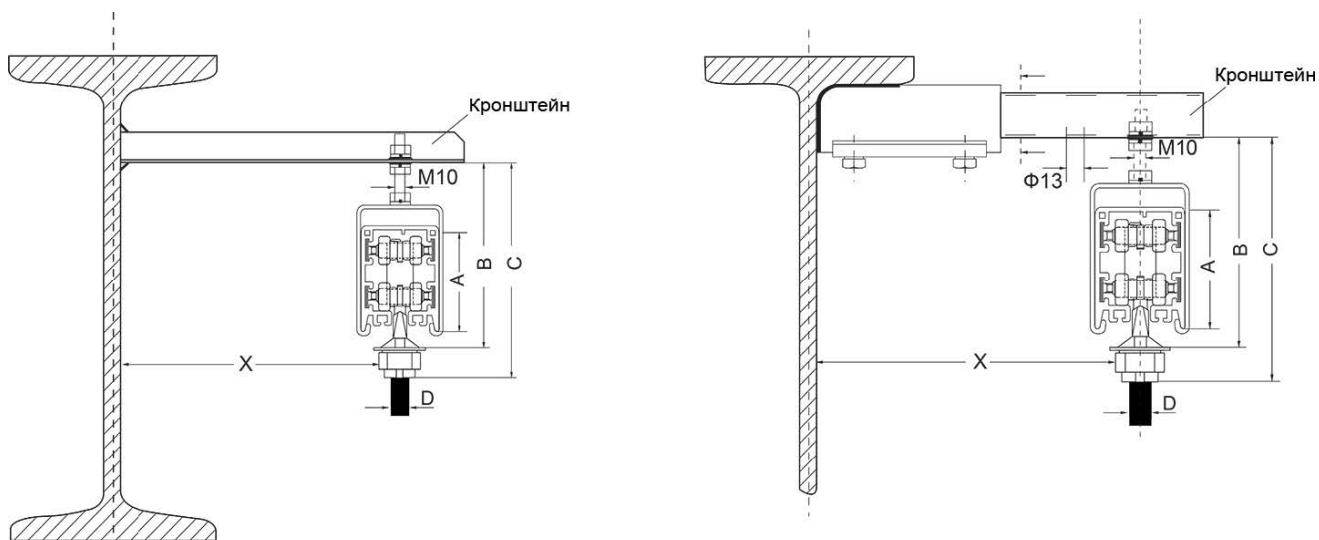
EL Кронштейн поводка токоъемника 40x40мм
EURO-LIFT
Каталожный № 00-00004625

Способы монтажа на двутавровую балку

Установка при помощи кронштейна из профиля С-Рельса (в разрезе)



Готовая установка на кронштейн С-Рельс (для сварки)

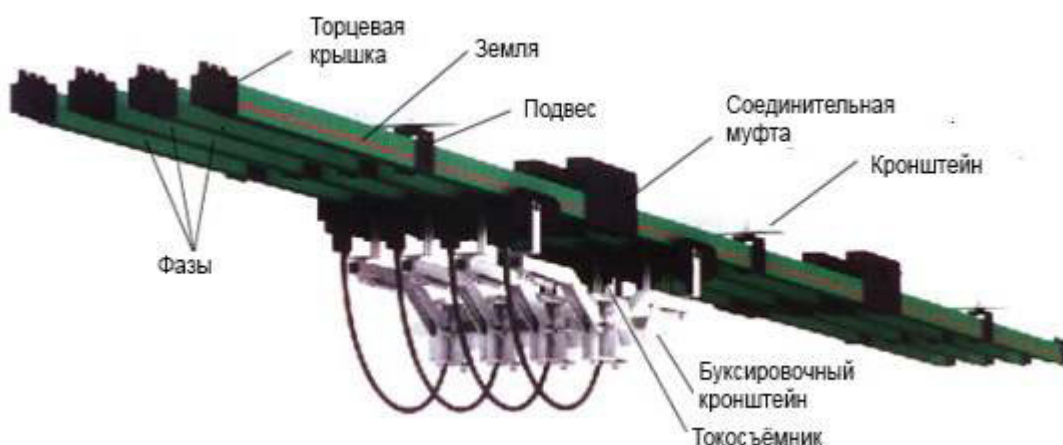


ОБЩАЯ ИНФОРМАЦИЯ

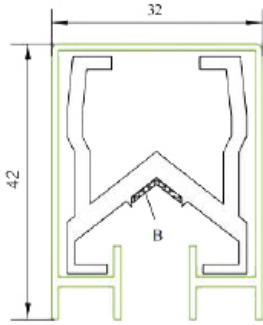
Токоподводящая система с однополюсной изоляцией EL-H - это современная мобильная система подвода питания. Материалом проводящего рельса может быть медь и алюминий.

Алюминиевый проводник усилен с помощью полосы из нержавеющей стали для обеспечения длительного срока службы.

Любое количество полюсов проводящего рельса может быть установлено вертикально или горизонтально. Этот тип проводникового рельса также может использоваться внутри и снаружи помещений.



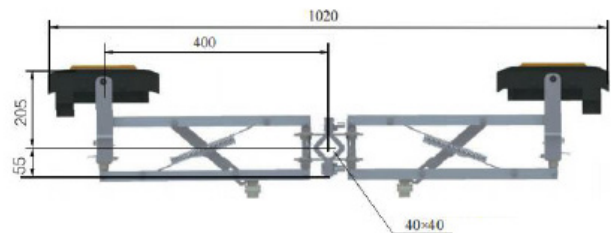
Контактный рельс	Алюминий			Медь	
	EL-B	EL-A-AL	EL-H-AL	EL-A-CU	EL-H-CU
Тип	EL-B	EL-A-AL	EL-H-AL	EL-A-CU	EL-H-CU
Номинальный ток при 100% постоянного тока и 35°C [A]	150	250-300	320-1250	500-800	800-1600
Сопротивление постоянного тока при 35°C [Q/км]	0.376	0.203-0.187	0.153-0.046	0.116-0.067	0.067-0.039
Полное сопротивление при 35°C [Q/км]	0.376	0.209-0.195	0.155-0.048	0.118-0.069	0.069-0.04
Расстояние между опорами [м]	1.8	1.5	1.8	1.5	1.8
Длина шины [м]	4	4	4	4	4
Длина корпуса [м]	3.88	3.88	3.83	3.88	3.83
Макс.напряжение [В]	660 V				
Диэлектрическая прочность Кв/мм	30-40				
Скорость движения	≤600 m/min				
Стандарт	GB7251.2-2006				
Секция расширения	Требуется только при общей длине > 200 м				
Огнестойкость	Класс В1 - без горящих частиц, самозатухающий				
Допустимая температура окружающей среды	Стандартная изоляция -20С- +70С Высокотемпературная изоляция -10С- +115С				



Контактный рельс 1 жила, 4 метра
EL-H -AL Алюминевый

Тип	Материал	Сечение (мм ²)	Номинальный ток (А)	Расстояние утечки (мм)	Сопротивление (Q/км)	Вес (кг/м)	Каталожный №
EL-H-AL-320	Алюминий	230	320	80	0.153	0.96	00-00004615
EL-H-AL-500	Алюминий	285	500	80	0.116	1.13	00-00004591
EL-H-AL-630	Алюминий	360	630	80	0.087	1.38	00-00004651
EL-H-AL-800	Алюминий	450	800	80	0.067	1.5	00-00004543

Токоъемник
EL-TK1-400 AL/CU32 и EL-TK2-800 AL/CU32



Тип	Вес (кг)	Материал	Номинальный ток (А)	Каталожный №
EL-TK1-400 AL/CU32 одинарный	2,35	Алюминий	400	00-00004544
EL-TK2-800 AL/CU32 двойной	4,61	Алюминий	800	00-00004545

Подвес скользящий EL-H-PS



Подвес скользящий EURO-LIFT для линии тип EL-H-AL/
CU (320A....1600A)

Тип	Вес (Кг)	Материал	Каталожный №
EL-H-PS	0.075	Пластик	00-00004546

Соединительная муфта EL-H-MF



Соединительная муфта EURO-LIFT для линии тип EL-H-AL/
CU (320A....1600A)

Тип	Вес (Кг)	Материал	Каталожный №
EL-H-MF	0.21	Пластик	00-00004547

Клипсы для соединительной муфты EL-H-AL-KL и EL-H-CU-KL



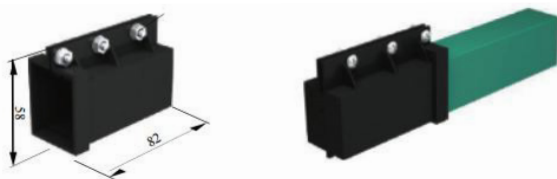
Тип	Вес (Кг)	Материал	Каталожный №
EL-H-AL-KL-500	0.32	Алюминий	00-00004592
EL-H-AL-KL-1000	0.40	Алюминий	00-00004549
EL-H-CU-KL-800	0.41	Медь	00-00004548

EL-H-AL-KL-500 Клипса для соединительной муфты EURO-LIFT 500A из Al для линии EL-H-AL (320A....500A)

EL-H-AL-KL-1000 Клипса для соединительной муфты EURO-LIFT 1000A из Al для линии EL-H-AL (500A....1000A)

EL-H-CU-KL-800 Клипса для соединительной муфты EURO-LIFT 800A из меди для линии EL-H- CU (320A....1600A)

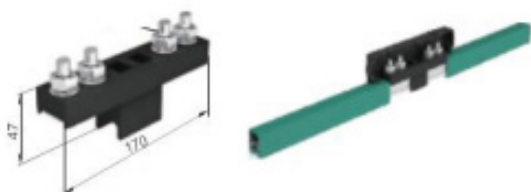
Концевая крышка EL-H-KR



Концевая крышка EURO-LIFT для линии тип EL-H-AL/ CU (320A....1600A)

Тип	Вес (Кг)	Материал	Каталожный №
EL-H-KR	0.04	Пластик	00-00004550

Секция изоляции EL-IZ AL/CU32



Секция изоляции EURO-LIFT для линии тип EL-H-AL/ CU (320A....1600A)

Тип	Вес (Кг)	Материал	Каталожный №
EL-IZ AL/CU32	0.13	Пластик	00-00004551

Поводок токосъемника



Щетка графитовая (контактный башмак)

